

Toleranz für Durchmesser des Halbzeuges  $d_1$ :

bis 3 mm nach h 9  
darüber nach h 11

Toleranz für Aufkerbdurchmesser  $d_2$ :

bis 2 mm + 0,05  
über 2 - 10 mm  $\pm 0,05$   
über 10 mm  $\pm 0,10$

Toleranz für Länge  $l$ :

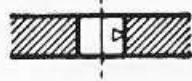
8 - 10  $\pm 0,25$   
über 10-50  $\pm 0,5$   
über 50  $\pm 0,75$

Werkstoff: 9SMn Pb 28K W.Nr 1.0718

Andere Werkstoffe auf besondere Bestellung

Toleranz für die Bohrung:

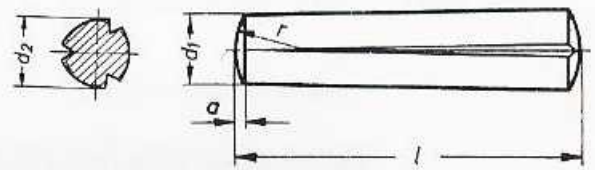
bis 1,5 mm nach H 9  
über 1,5 mm nach H 11



$r \approx d_1$

**KERPIN® S 1** EN ISO 8744

Kegelkerbstift



Bestellbeispiel für Kegelkerbstift mit Durchmesser  
5 mm, Länge 50 mm:

**KERPIN 5 x 50 S 1** EN ISO 8744

Nenn $\varnothing$ $d_1$	1,5	2	2,5	3	4	5	6	8	10	12	16	20	25
$a \approx$	0,2	0,25	0,3	0,4	0,5	0,63	0,8	1	1,2	1,6	2	2,5	3
Länge $l$	Aufkerbdurchmesser $d_2^*$												
8	1,63			3,25	4,30								
10						5,30	6,30						
12			2,70	3,30									
14								8,35					
16	1,60				4,35	5,35			10,40	12,40			
18													
20		2,15		3,25									
22							6,35						
24			2,65					8,40			16,55		
26													
28					4,30	5,30			10,45	12,45			
30				3,20									
32											16,60		
35													
40							6,30	8,35					
45													
50					4,25	5,25			10,40				
55										12,40			
60												20,60	25,60
65							6,25						
70								8,30			16,55		
75													
80									10,35				
85										12,30			
90								8,25					
95													
100											16,50		
120									10,30				

\* Der Aufkerbdurchmesser ist nur mit Leerring meßbar. Die in der Tabelle angegebenen Aufkerbdurchmesser gelten nur für Werkstoff 9SMnPb28K. Das Größtmaß an Aufkerbung kann nicht erreicht werden bei einigen legierten Stählen und bei bestimmten Nichteisenmetallen.